

СВЕТИЛЬНИК СВЕТОДИОДНЫЙ

LED 025



- > Широкий диапазон напряжений
- > Встроенный блок питания
- > Возможность последовательного подключения
- > Крепление на магнитах или винтами
- > Выключатель или сенсор движения
- > Крепление магнитами, винтами и зажимом
- > С большим сроком службы, прост в обслуживании

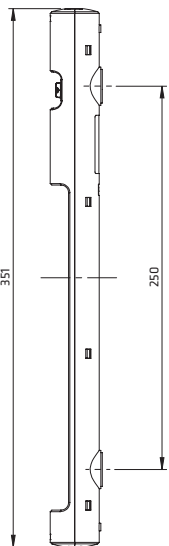
Светильники серии LED 025 пригодны для всех типов электрических шкафов и щитов с высокой плотностью монтажа. Светильники имеют продолжительный срок службы благодаря LED технологии. Светильники с магнитным креплением могут располагаться в любом месте стального шкафа. Альтернативно они могут крепиться механически. Входная мощность позволяет подключать до 10 светильников последовательно. Оба входных и выходных штекера защелкиваются в своих гнездах. Светильник может быть быстро подключен к сети с помощью встроенного блока питания.



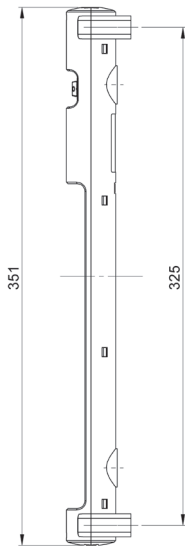
ТЕХНИЧЕСКИЕ ДАННЫЕ

Потребляемая мощность	макс. 4 Вт
Сила света	400 лм при 120 °
Источник света	LED, угол излучения 120 ° Цвет освещения: дневной свет, цветовая температура: 6.000 до 7.000 K
Срок службы	60.000 ч при +20 °C (+68 °F)
Подключение	2-полюсное штепсельное соединение с замком-защелкой AC: макс. 2,5 A / AC 240 В, цвет: белый DC: макс. 2,5 A / DC 60 В, цвет: синий
Крепление	(M5) для магнитного и механического крепления, (M6) для крепления клипсовыми держателями, max. крутящий момент 2 Нм
Корпус	пластмасса, прозрачная
Габариты	см. рисунок
Вес	0,2 кг
Темп. эксплуатации/хранения	от -40 до +60 °C (от -40 до +140 °F) / от -40 до +85 °C (от -40 до +185 °F)
Влажность при эксплуатации/хранении	макс. 90 % RH (без образования конденсата)
Степень/Класс защиты	IP20 / II (с двойной изоляцией), DC 12 В: IP20 / III (для сверхнизкого напряжения)

Светильник LED 025 с креплением магнитами или винтами



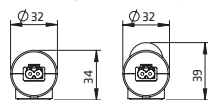
Светильник LED 025 с креплением зажимом



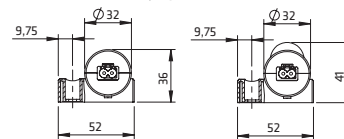
Варианты монтажа: Светильники доступны с магнитным креплением, что облегчает установку в любом месте стального шкафа или электрощита. Наиболее популярно - механическое крепление светодиодного светильника LED 025 винтами. Крепление светильника LED 025 может быть выполнено в специальные клипсы. Клипсы могут быть расположены в любом месте шкафа и крепятся винтами к стене шкафа. Лампа защелкивается в клипсы и может поворачиваться в них, в обоих направлениях. Обладая полным углом поворота, до 180 °, он обеспечивает идеальное освещение в электрощите или шкафу управления.

Примечание: Не разрешается использовать светильник для бытового освещения.

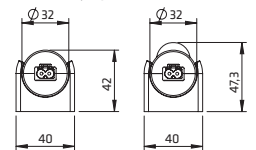
Вид сбоку Магнитное крепление



Вид сбоку Крепление винтами



Вид сбоку Крепление зажимом



Арт. № Магнитное крепление	Арт. № Крепление винтами	Арт. № Крепление зажимом	Рабочее напряжение	Включатель	Допуски			
02540.0-00	02540.0-01	02540.0-03	AC 100 – 240 В, 50/60 Гц (мин.: AC 90 В; макс.: AC 265 В)	переключатель	VDE	UL File No. E234324	CCC	EAC
02540.1-00	02540.1-01	02540.1-03	DC 24 – 48 В (мин.: DC 20 В; макс.: DC 60 В)	переключатель	VDE	UL File No. E234324	CCC	EAC
02541.0-00	02541.0-01	02541.0-03	AC 100 – 240 В, 50/60 Гц (мин.: AC 90 В; макс.: AC 265 В)	PIR сенсор движения ¹	VDE	UL File No. E234324	CCC	EAC
02541.1-00	02541.1-01	02541.1-03	DC 24 – 48 В (мин.: DC 20 В; макс.: DC 60 В)	PIR сенсор движения ¹	VDE	UL File No. E234324	CCC	EAC

¹ прим. 5 мин. постоянная продолжительность включения

АКСЕССУАРЫ

Штекеры и электрические кабели не включены в комплектацию LED 025. Данные аксессуары следует заказывать дополнительно. Заказы, которые включают в себя и светильники и аксессуары в полном комплекте доступны по запросу.

ВХОДНОЙ ШТЕКЕР С СОЕДИНИТЕЛЬНЫМ КАБЕЛЕМ



Фото: Входной штекер с соединительным кабелем Арт. № 244356

Арт. №	Модель	Длина	Тип напряжения	Цвет	Назначение	Допуски ²
244356	Входной штекер с соединительным кабелем 2 x 1,5 мм ²	2 м	АС	Входной штекер: белый; кабель: белый	Ввод питания	VDE
244357	Входной штекер с соединительным кабелем 2 x AWG 16	2 м	АС	Входной штекер: белый; кабель: белый	Ввод питания	VDE + UL
244360	Входной штекер с соединительным кабелем 2 x 0,75 мм ²	2 м	DC 24 – 48 В	Входной штекер: синий; кабель: белый	Ввод питания	VDE
244361	Входной штекер с соединительным кабелем 2 x AWG 16	2 м	DC 24 – 48 В	Входной штекер: синий; кабель: белый	Ввод питания	VDE + UL

² действительно только для отдельных компонентов (кабель и входной штекер)

КАБЕЛЬ-УДЛИНИТЕЛЬ С 2 ШТЕКЕРАМИ ДЛЯ ПОСЛЕДОВАТЕЛЬНОГО ПОДКЛЮЧЕНИЯ



Фото: кабель удлинитель Арт. № 244358

Арт. №	Модель	Длина	Тип напряжения	Цвет	Назначение	Допуски ²
244358	Кабель-удлинитель 2 x 1,5 мм ² с входным\выходным штекерами	1 м	АС	Штекеры: белые; кабель: белый	последовательное подключение	VDE
244359	Кабель-удлинитель 2 x AWG 16 с входным\выходным штекерами	1 м	АС	Штекеры: белые; кабель: белый	последовательное подключение	VDE + UL
244362	Кабель-удлинитель 2 x 1,5 мм ² с входным\выходным штекерами	1 м	DC 24 – 48 В	Штекеры: синие; кабель: белый	последовательное подключение	VDE
244363	Кабель-удлинитель 2 x AWG 16 с входным\выходным штекерами	1 м	DC 24 – 48 В	Штекеры: синие; кабель: белый	последовательное подключение	VDE + UL

² действительно только для отдельных компонентов (кабель и штекеры)

ВХОДНОЙ ШТЕКЕР/ВЫХОДНОЙ ШТЕКЕР



Фото: Входной штекер Арт. № 264057

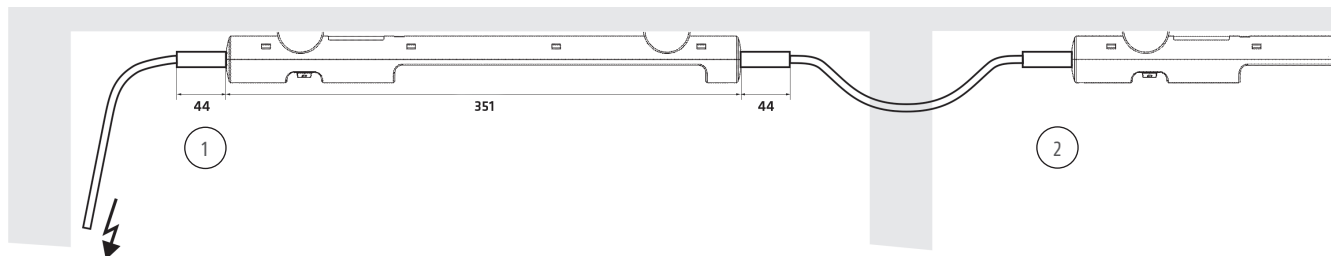


Фото: Выходной штекер Арт. № 264058

Арт. №	Модель	Тип напряжения	Цвет	Назначение	Сечение провода ³	Допуски
264057	Входной штекер	АС	Белый	Ввод питания	0.5-2.5 мм ² (AWG 14-20)	VDE + UL
264058	Выходной штекер	АС	Белый	Выход питания	0.5-2.5 мм ² (AWG 14-20)	VDE + UL
264059	Входной штекер	DC 24 – 48 В	Синий	Ввод питания	0.5-2.5 мм ² (AWG 14-20)	VDE + UL
264060	Выходной штекер	DC 24 – 48 В	Синий	Выход питания	0.5-2.5 мм ² (AWG 14-20)	VDE + UL

³ Относится к жесткому и многожильному проводу. При подключении к многожильным проводам необходимо использовать кабельные наконечники.

ПРИМЕР ПОДКЛЮЧЕНИЯ



Этот рисунок показывает светильник LED 025 при последовательном подключении. Можно легко и быстро последовательно подключить до 10 светильников с помощью штекеров и кабель- соединителей. Штекеры оснащены фиксирующей защелкой и обеспечивают стабильное электрическое соединение даже при сильной вибрации. Пример подсоединения показан при использовании АС 230В, используются следующие аксессуары: входной штекер с соединительным кабелем, Арт. № 244356 (1) кабель-удлинитель для последовательного подключения с 2-мя штекерами, Арт. № 244358 (2)

Штекеры также могут быть приобретаться отдельно, без кабеля.